

歡迎

訂閱港燈的「e-電工快訊」。政府已推出20億元「EV屋苑充電易資助計劃」(EHSS)，資助現有私人住宅樓宇停車場安裝電動車充電基礎設施(EVCEI)，方便電動車車主日後在其居所的停車場簡易地安裝符合個人需要的充電器。在今期的「e-電工快訊」，我們將為你闡述電動車充電基礎設施(EVCEI)的技術要求。

我們希望「e-電工快訊」能為你提供方便及實用的參考資料。如有任何建議，歡迎發電郵給我們（電郵地址：mail@hkelectric.com）或聯絡我們的客戶裝置部（電話 2887 3455），讓我們的服務質素作進一步提升。

電動車充電基礎設施(EVCEI)的技術要求

1. 一般要求

- 1.1 電動車充電基礎設施(EVCEI)是固定電力裝置並均須遵守港燈的《供電則例》，香港特別行政區政府的《電力（線路）規例》與其他政府有關條例及規例。
- 1.2 電動車充電基礎設施(EVCEI)須遵守由機電工程署發表的《[電動車輛充電設施技術指引](#)》及由環境局及機電工程署聯合發表的《[為新建樓宇的停車場提供電動車輛充電設施安裝條件技術指引](#)》。
- 1.3 電動車充電基礎設施(EVCEI)須根據港燈的要求接駁電力及安裝電表，相關的電表安裝要求及客戶裝置與港燈供電裝置界面的基本要求請參閱《[接駁電力供應指南](#)》。
- 1.4 電表通訊(TMC)基礎建設的相關設備須由客戶於設計和施工階段時進行建造，並須在設計階段時呈交相關安排（如附錄一所示）予港燈考慮。
- 1.5 「EV 屋苑充電易資助計劃」(EHSS) 下的電動車充電基礎設施(EVCEI)須遵守由環境保護署發表的《[EV 屋苑充電易資助計劃電動車充電基礎設施設計指南](#)》。

2. 電表位置

2.1 電動車充電基礎設施(EVCEI)一般應由安裝在同一樓層的電力裝置供電。個別車位的電表應安裝在每層停車場的公眾電表房。

2.2 如未能提供合適的電表房，在以下情況下，電表群可安裝在電表箱 / 櫃內：

i) 電表箱 / 櫃應安裝於停車場內適合的位置，而該位置須事先獲得港燈同意。典型電表箱 / 櫃的安排可參閱附錄二。

ii) 相關供電分區電表箱 / 櫃的面蓋須貼有以下圖紙：

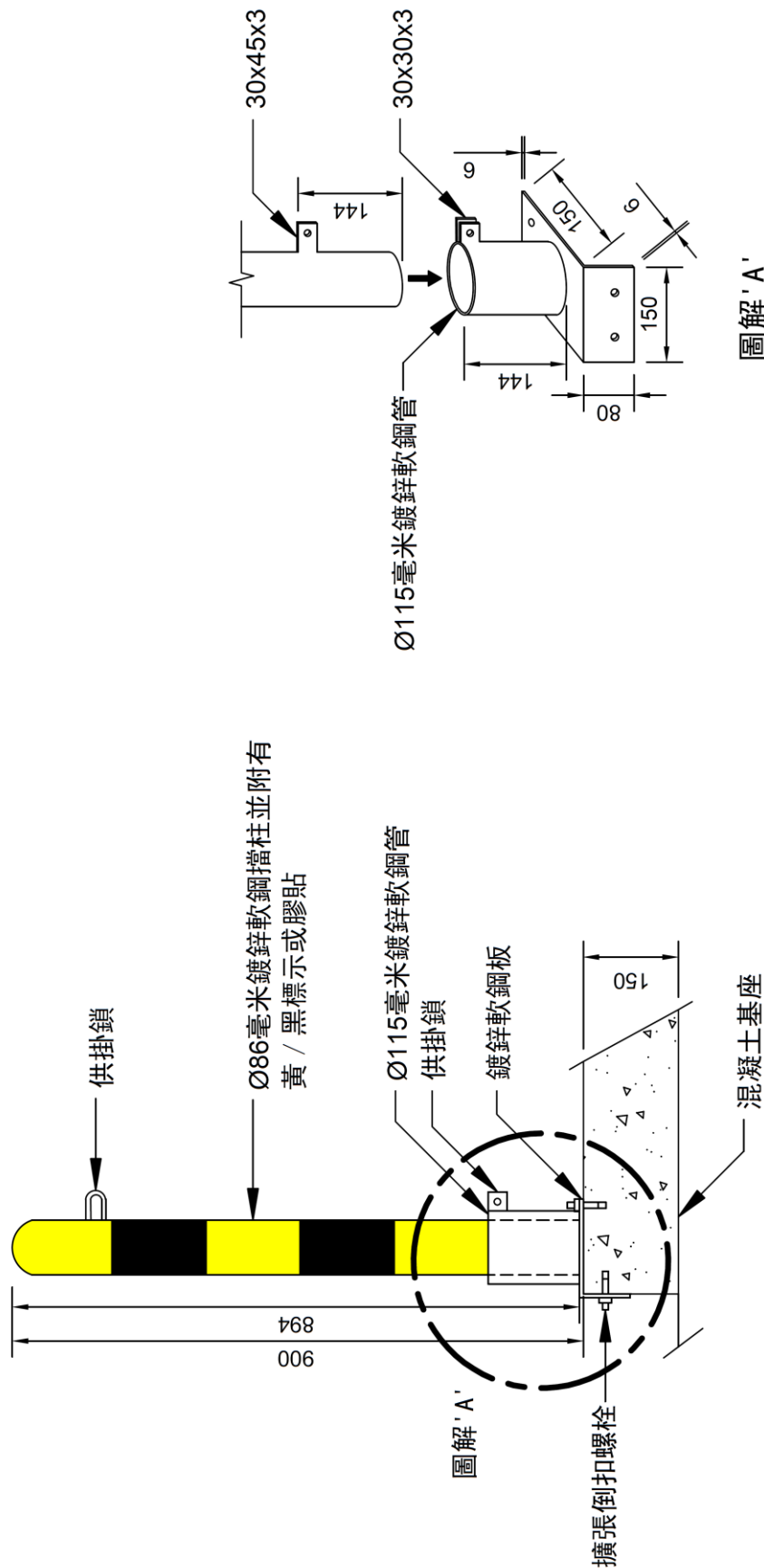
- 電動車充電設施車位位置及號碼的平面圖
- 低壓線路圖

以上圖紙的示例可參閱附錄三。

iii) 電表箱 / 櫃前最少 1000 毫米的位置須豎立附有黃 / 黑標示或膠貼的安全桿，以清晰劃定工作範圍。安全桿的位置須與電表箱 / 櫃互相協調，以便工作人員接近電表箱 / 櫃。有關安全桿的詳情，請參閱附錄四。

我們很樂意為註冊電業承辦商 / 工程人員就電動車充電設施提供技術諮詢服務。歡迎提供線路圖及停車場平面圖給我們考慮，讓我們向你提供意見。

安全桿的典型安排



註：所有尺寸為毫米 (mm)